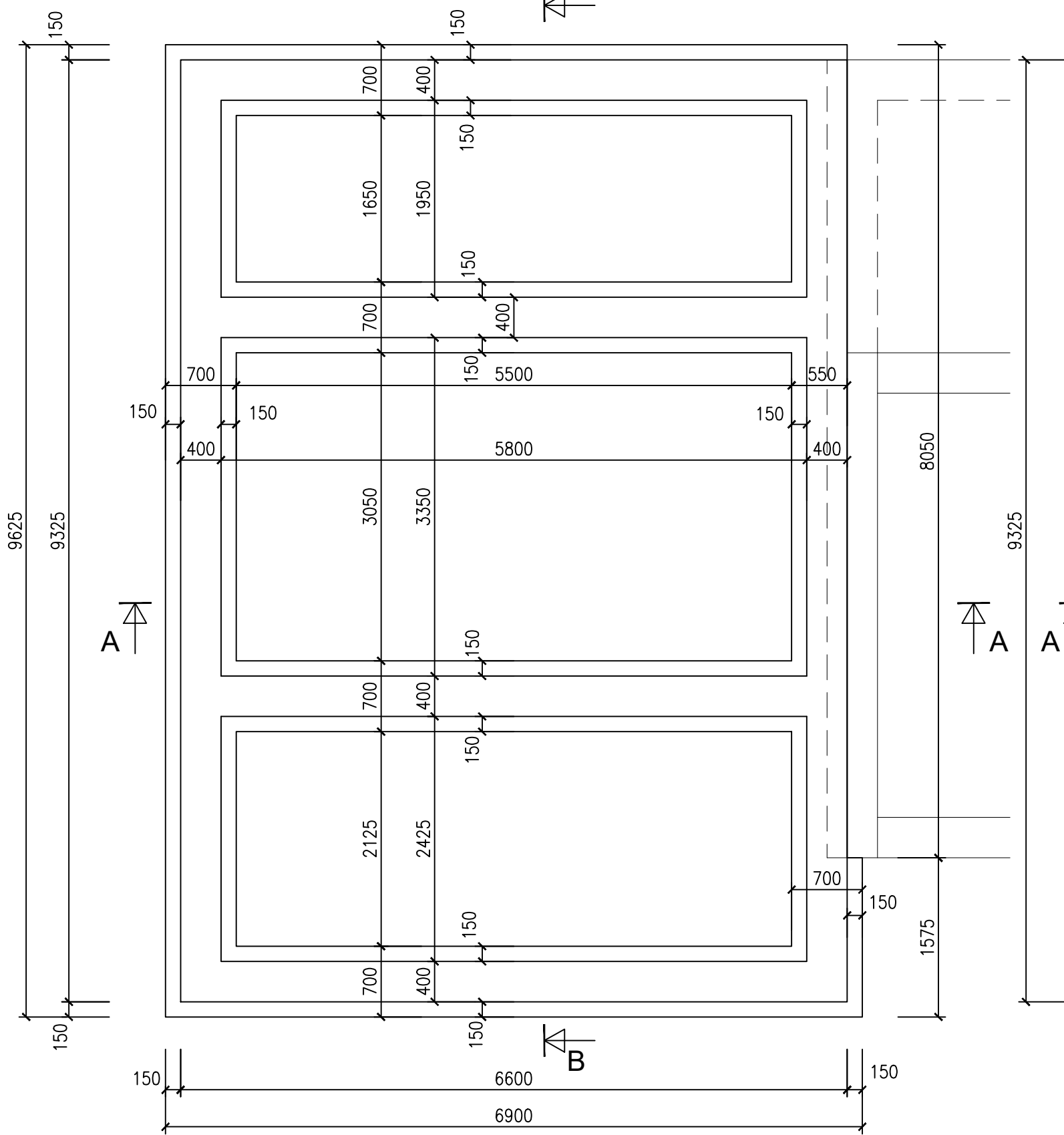
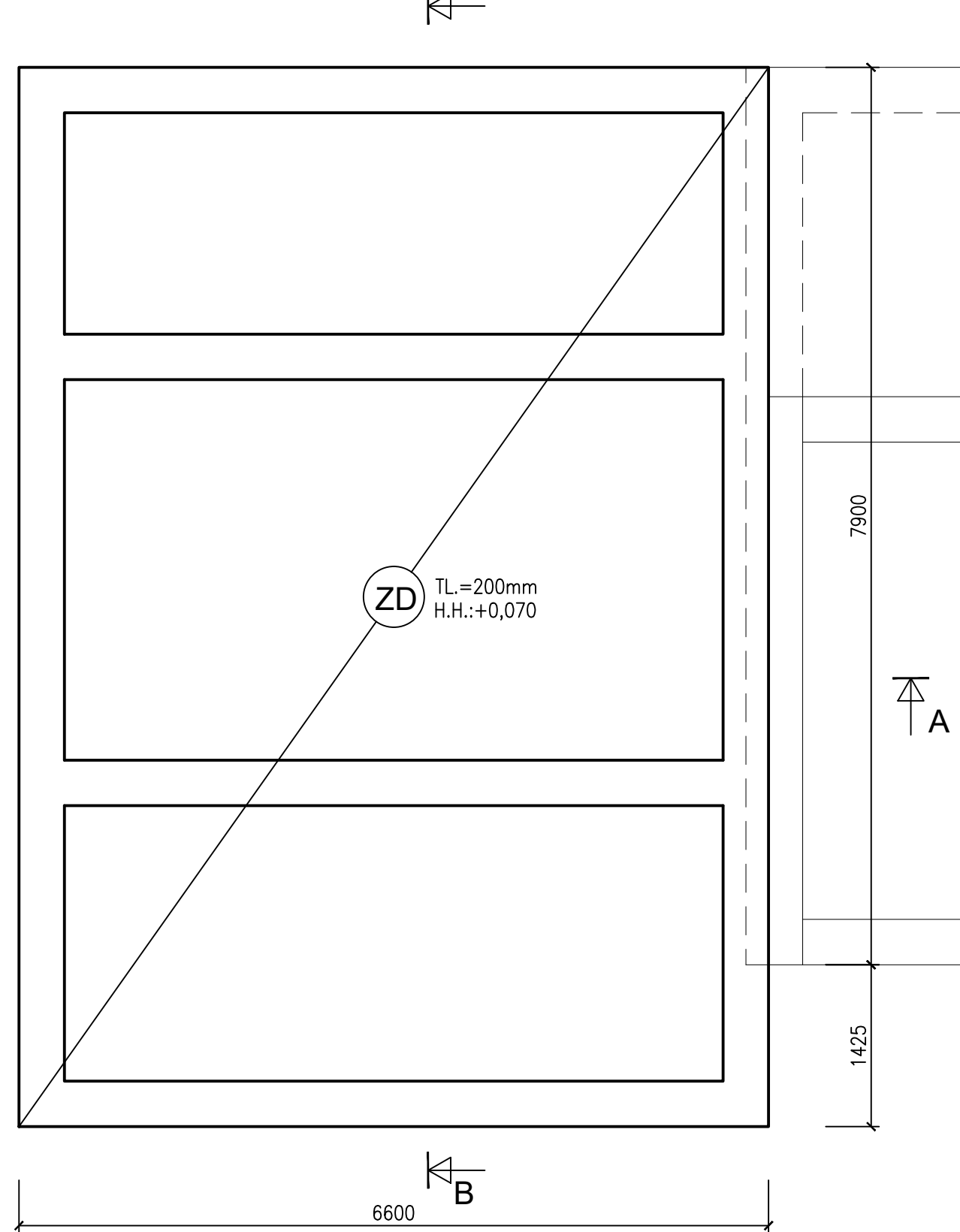


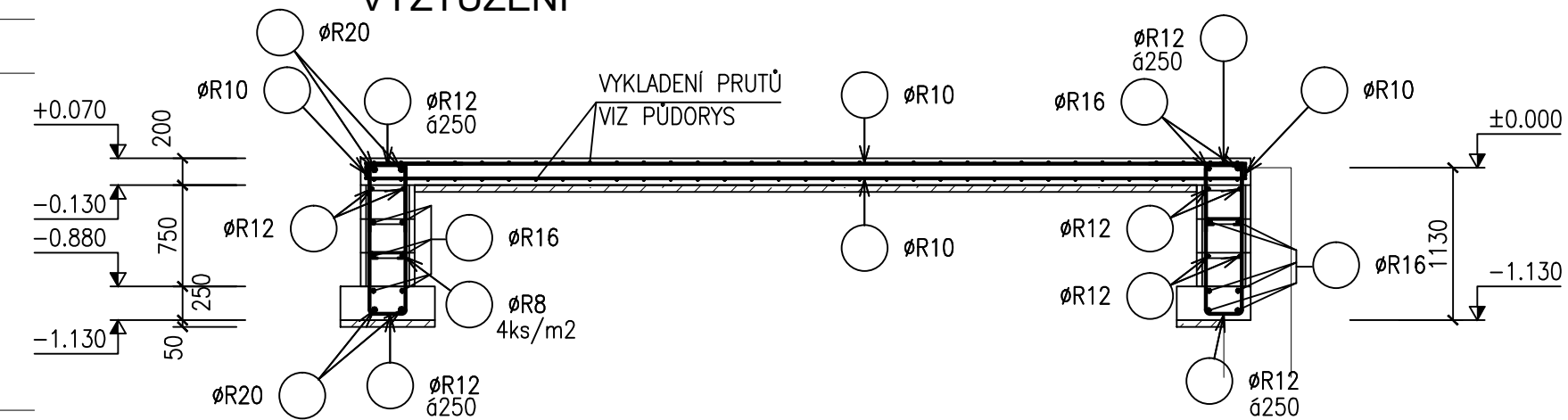
ZÁKLADY  
TVAR



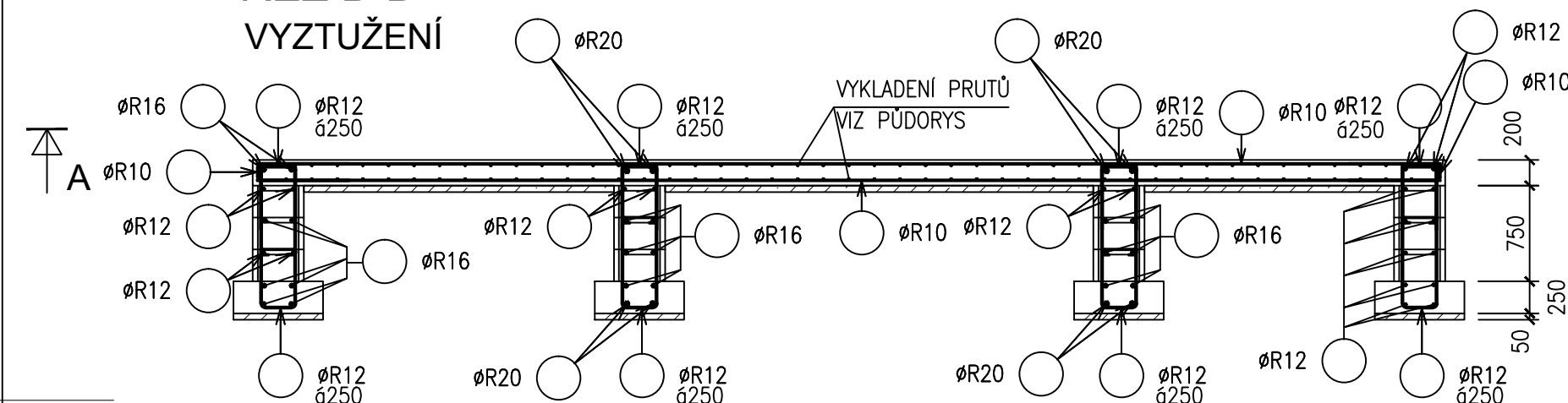
ZÁKLADOVÁ DESKA  
TVAR



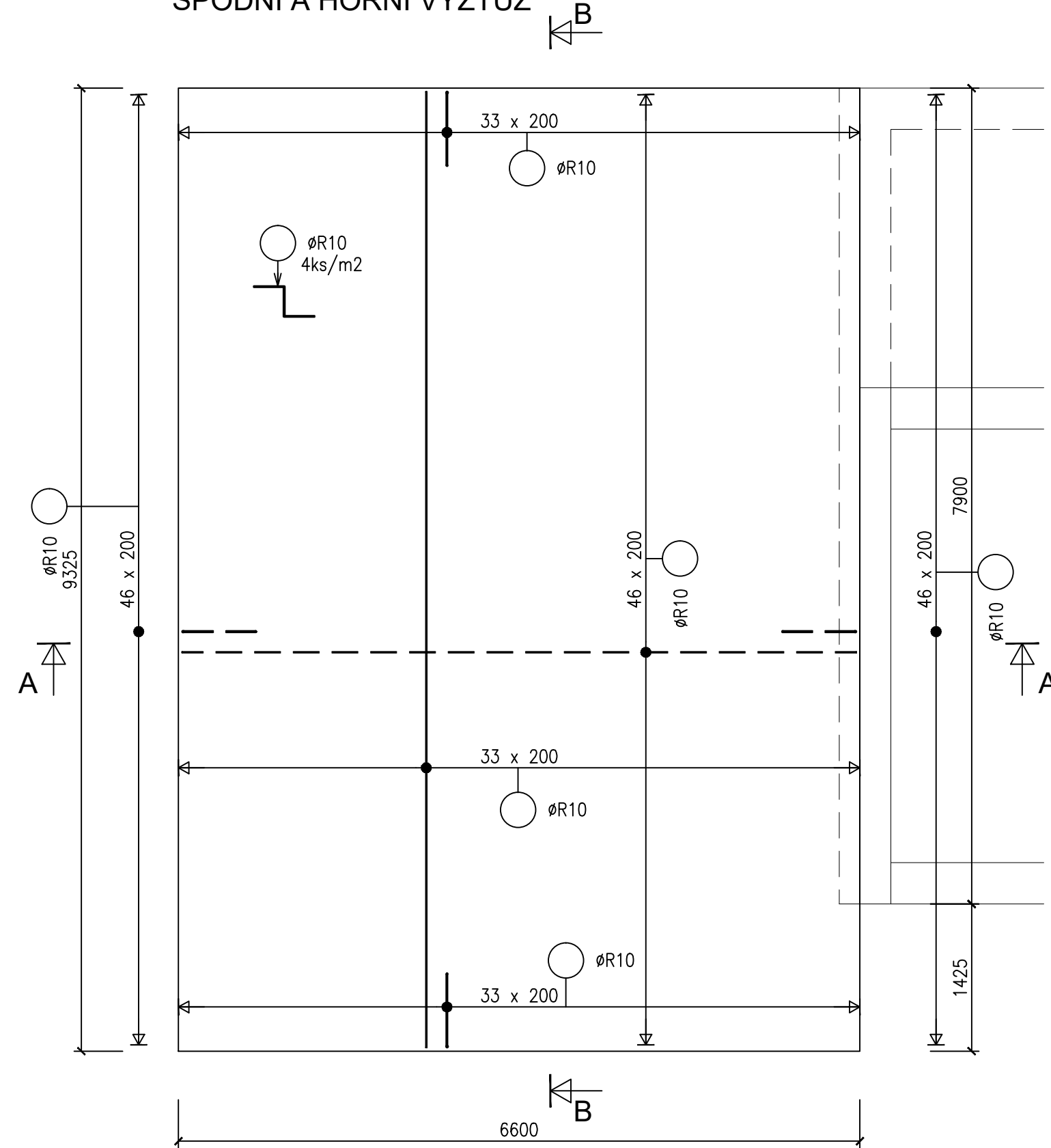
ŘEZ A-A  
VYZTUŽENÍ



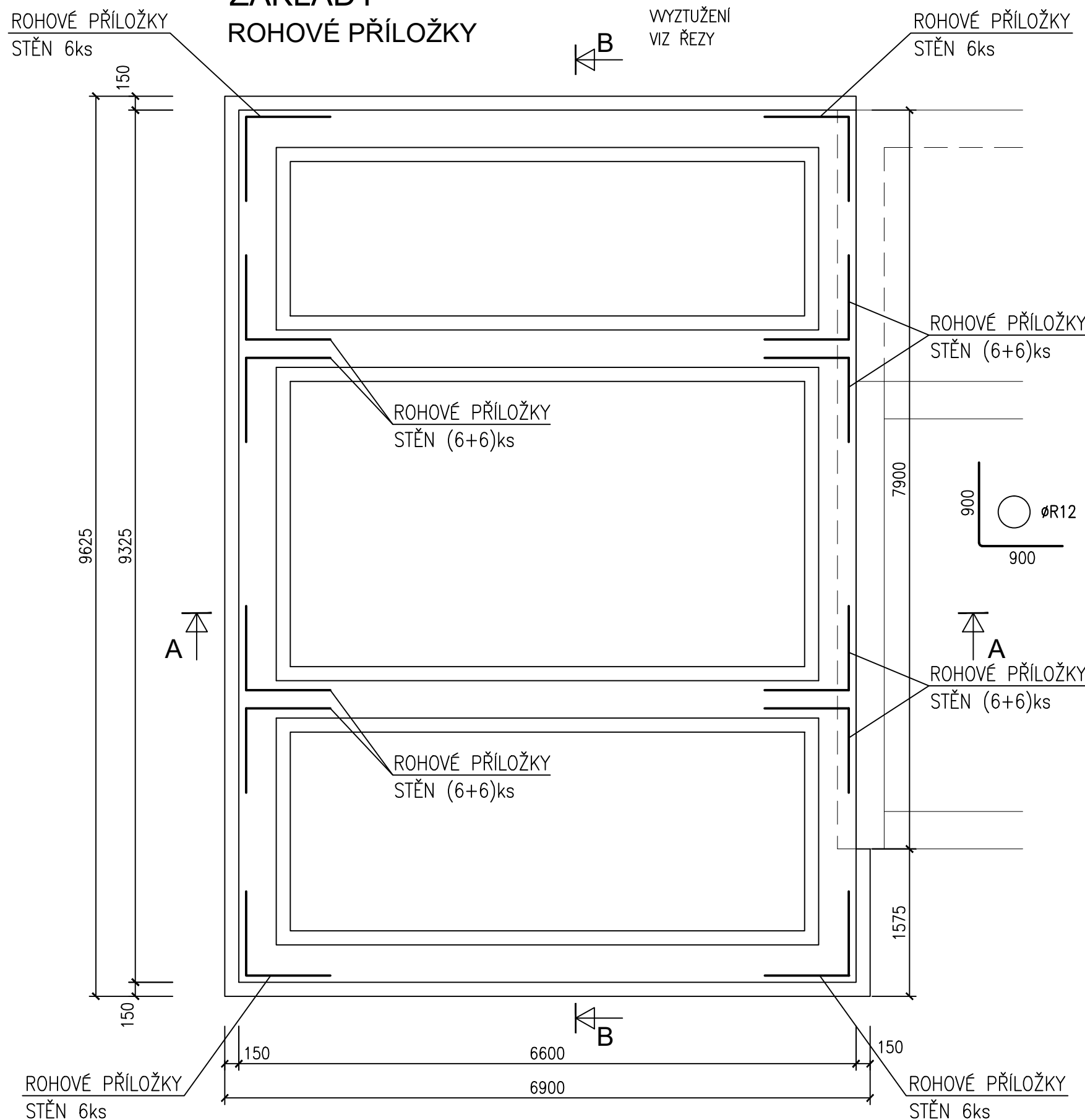
ŘEZ B-B  
VYZTUŽENÍ



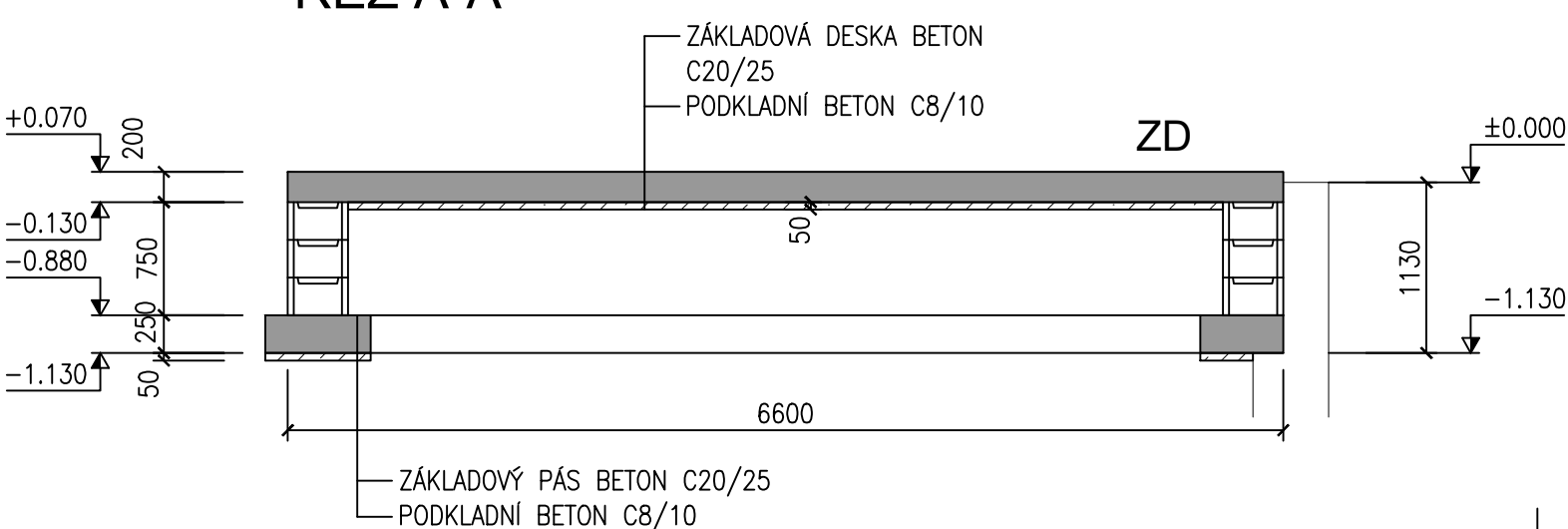
ZÁKLADOVÁ DESKA  
SPODNÍ A HORNÍ VYZTUŽ



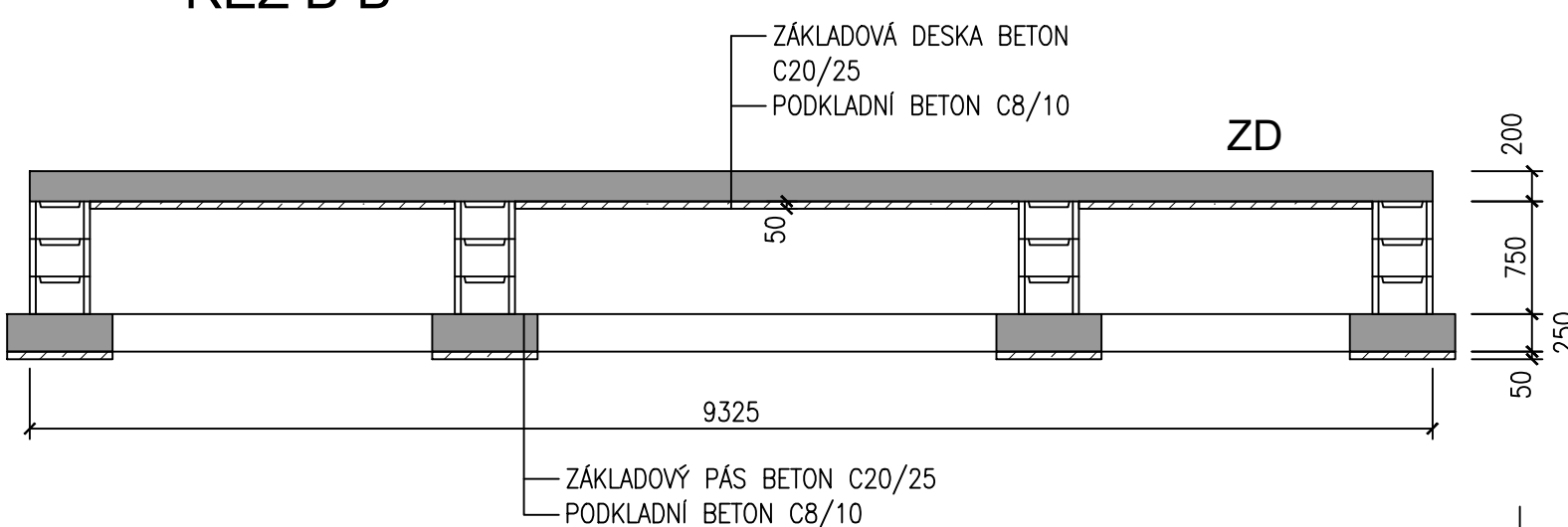
ZÁKLADY  
ROHOVÉ PŘÍLOŽKY



ŘEZ A-A



ŘEZ B-B



**BETON ČSN EN 206+A2 A ČSN P 73 2404**  
**C20/25-XC1-D<sub>max</sub> 22-S3**  
**OCEL B500B (10505-R)**  
**KRYTÍ: HORNÍ VÝZTUŽ DESKY 25mm**  
**SPODNÍ VÝZTUŽ DESKY 35mm**  
**ZÁKLADOVÉ PÁSY 40mm**

±0,000=168,20 m n. m. – HORNÍ HRANA AKTIVÁČNÍCH NÁDRŽÍ

VYPRACOVAL Ing. I. MARKUS	ZODP. PROJ. Ing. J. RATZENBEK	HIP Ing. J. MALÁ	PROVOD inž. spol. s r.o. V Podhájí 226/28 400 01 Ůstí n/L tel.: 475 201 580 provod@provod.cz http://www.provod.cz	
INVESTOR: OBEC ŮJEZDEC, ŮJEZDEC 49, 277 45 ŮZICE			FORMÁT STUPEŇ DATUM MĚŘITKO kótováno v Č. ZAKÁZKY	6x44 DPS 02/2025 1 : 50 mm 670
STAVBA: KANALIZACE A ČOV ŮJEZDEC			ČÍSLO PARÉ	
OBSAH: D1.2 STAVEBNĚ KONSTRUKČNÍ ŘEŠENÍ			Č. VÝKRESU	
PROVOZNÍ OBJEKT – ZÁKLADY, ZÁKLADOVÁ DESKA – SCHÉMA VÝZTUŽE			D1.2–01.01–08	